

# AFTER WORK « ACCUEIL VELO »

Jeudi 12 décembre 2024



# 😊 Une destination vélo, c'est quoi ?

Sur un territoire donné, d'échelle variable (régionale, locale), une destination vélo est constituée d'une offre structurée et évolutive de parcours cyclables et de services dédiés aux touristes à vélo. Cette offre vélo s'inscrit dans une stratégie touristique d'ensemble, partagée et articulée entre différents acteurs pour valoriser la destination.

Cette pratique s'inscrit dans le cadre d'un **tourisme responsable, durable, de proximité souvent et d'une recherche de « slow tourisme »**.

## **En France**

Projet de 1<sup>ère</sup> destination mondiale pour le cyclotourisme –  
France Vélo Tourisme

# 😊 Une destination vélo, c'est quoi ?

## **La Région**

- ✓ Le développement des grands itinéraires cyclables : GTMC, Grands itinéraires cyclo
- ✓ Des aides au développement de la politique cyclable
- ✓ De la communication nationale, voire internationale

## **Le Département**

- ✓ Des aménagements cyclables en lien avec la compétence « route »
- ✓ Des circuits à la journée
- ✓ De la promotion

## **L'interco/L'OTCABSA**

- ✓ Des circuits VTT (entretien, balisage, travel plans...)
- ✓ des aménagements
- ✓ Promotion et structuration de la destination (La Roue tourne)

## **La ville de Brioude**

- ✓ Des aménagements

# 😊 Les typologies de cyclotouristes

## **Des itinérants**

Touriste utilisant le vélo pour voyager et découvrir une destination en changeant d'hébergement au fil de sa progression

## **Des sportifs**

Touriste ayant une pratique du vélo intense (+ de 50km par sortie), avec l'utilisation d'un équipement particulier (vélo de route ou VTT, chaussures à cale, vêtements adaptés...)

## **Des utilitaires**

Touriste utilisant le vélo comme moyen de transport sur son lieu de vacances, pour effectuer des déplacements du quotidien à but utilitaire (courses-marchés, accès aux sites de baignade ou de loisirs, accès à des sites de visite...)

## **Des loisirs**

Touriste pratiquant le vélo dans un objectif de promenade, de faible intensité (moins de 25 km par sortie, recherche des parcours peu exigeants)

# ☺ Les typologies de cyclotouristes

## Matériel utilisé

### Des vélos

- ✓ VTT, y compris VTT de descente
- ✓ Route
- ✓ Gravel
- ✓ Musculaire ou électrique
- ✓ Des prix allant de 500€ à plusieurs milliers d'euros



### Des bagages ou « Bike packing »

- ✓ Tous types de sacoches
- ✓ Remorques (pour enfant, animal, matériel...)



### Des équipements

- ✓ Chaussures adaptées
- ✓ Cuissards
- ✓ Casques
- ✓ Camel bag
- ✓ Matériel de sécurité...

# 😊 L'économie du tourisme à vélo

En France le tourisme à vélo pèse **4,2 milliards d'euros par an de retombées économiques directes** (chiffres 2019\*\*), enregistre +3 % de passages de vélos sur les EuroVelo françaises en 2023 par rapport à la même période de 2022 (source : Bulletins de fréquentations vélo en France) et **le touriste à vélo y dépense plus que le touriste usuel.**



Source : étude « Impact économique et potentiel des usages du vélo en France »



# 😊 Les attentes des cyclotouristes

## **Sécurité**

- ✓ Des routes sûres et bien signalées
- ✓ Des espaces de stockage sécurisés pour leurs matériels, soit momentanés, soit pour la nuit
- ✓ Des hébergements adaptés, mais avec des niveaux de confort différents selon les exigences de chacun

## **Alimentation**

- ✓ Des points d'eau
- ✓ Des commerces de première nécessité à proximité (épicerie, boulangerie...)
- ✓ Une petite restauration, parfois des restaurants

## **Entretien-Réparation**

- ✓ Du matériel de première réparation : gonfleur, chambres à air, pneus, clefs, dégraissant, graisse... en autonomie
- ✓ Des réparateurs professionnels : dévoilage de roue, réparation pédalier...

# 😊 Notre « offre » vélo

## Des itinéraires de grande randonnée à vélo

- ✓ VTT : la [Grande Traversée de la Haute-Loire](#)
- ✓ Cyclo : la [Via Allier ou V70](#) + jonction avec la V74 (Cantal)

Une appli

## Des boucles à la journée ou moins

- ✓ [14 circuits VTT](#)
- ✓ 6 circuits route (travel plan en cours de réalisation)

## [3 magasins de cycles-réparateurs à Brioude](#)

- ✓ Alti-cycles
- ✓ Intersport
- ✓ Oléon





# 😊 Un label adapté et reconnu



## Accueil Vélo : une présence marquée le long des itinéraires

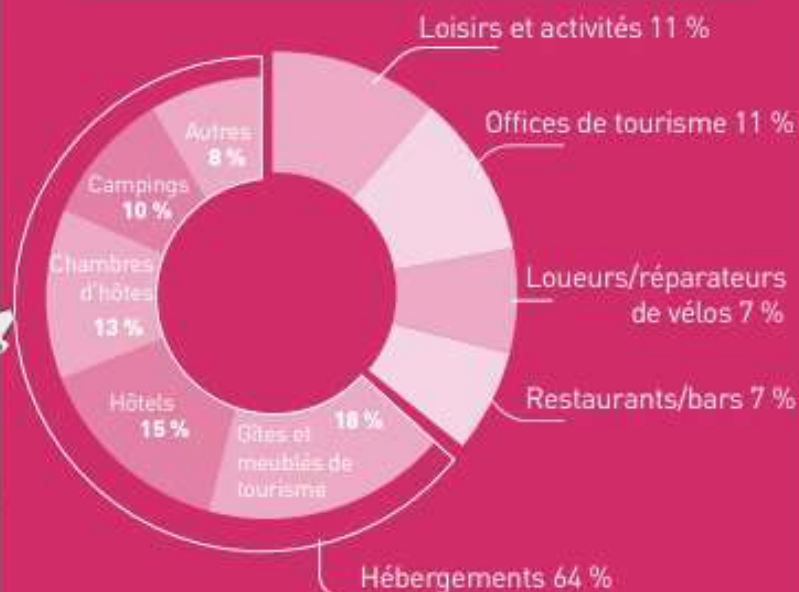


6 400

prestataires Accueil Vélo en 2022 qui proposent

8 010

prestations Accueil Vélo en 2022



### Densité du réseau de prestations Accueil Vélo

Réalisation : Vélo & Territoires, juin 2023.

Sources : France Vélo Tourisme, les collectivités contributrices à l'Observatoire national des véloroutes, Vélo & Territoires

# 😊 Un label adapté et reconnu

Présentation par

**Séverine TALLOBRE**

**Responsable classement meublés de tourisme**

**Animatrice Clévacances - Référente qualité Accueil Vélo**

04.43.07.11.87 - [stallobre@myhauteloire.fr](mailto:stallobre@myhauteloire.fr)

**AGENCE HAUTE-LOIRE ATTRACTIVITÉ**

Hôtel du Département - 1 place Monseigneur de Galard - 43000 Le Puy-en-Velay

[www.myhauteloire.fr](http://www.myhauteloire.fr)



**HAute-Loire** <sup>My</sup> **haute-loire**  
**Attraktivité** LE SECRET LE MIEUX GARDÉ D'AUVERGNE  
*Attirante par nature*

# 😊 Les aides financières

Qui ?

L'ADEME

Quel programme ?

Développer le Vélotourisme - axe 1 : inciter les établissements touristiques à entrer dans une démarche de référencement auprès de la marque Accueil Vélo

Qui est éligible ?

- ✓ les offices du tourisme,
- ✓ les sites touristiques, dont haltes et ports fluviaux,
- ✓ les hébergements touristiques,
- ✓ les restaurants,
- ✓ les collectivités territoriales, dès lors qu'elles gèrent un des établissements cités ci-dessus.

The background of the slide is a photograph of a paved road winding through a green, hilly landscape. Three cyclists are riding away from the viewer on the road. The sky is clear and blue. The text is overlaid on this image.

# 😊 Les aides financières

## Quels critères ?

- ✓ L'établissement doit s'engager dans une démarche de référencement auprès de la marque Accueil Vélo ou être déjà labellisé afin d'accroître sa capacité d'accueil et d'amélioration de la qualité des services proposés.
- ✓ L'établissement doit se situer à moins de 5 km d'un itinéraire cyclable balisé selon confirmation du référent qualité de la marque Accueil Vélo.
- ✓ L'implantation de 5 emplacements de stationnements vélo au minimum est attendues.

**Ces critères d'éligibilités correspondent aux référentiels de la marque Accueil Vélo qui sont détaillés dans le guide pratique Accueil Vélo**

# 😊 Exemples d'aménagements



😊 Un mot de nos cyclistes

